



МИНОБРНАУКИ РОССИИ  
Федеральное государственное бюджетное образовательное учреждение  
высшего образования  
«Казанский национальный исследовательский технологический университет»  
(ФГБОУ ВО «КНИТУ»)

420015, г. Казань, ул. К. Маркса, 68, www.kstu.ru, тел. 231-42-00, факс 238-56-94, office@kstu.ru  
ОКПО 02069639, ОГРН 1021602854965, ИНН/КПП 1655018804/165501001

№ \_\_\_\_\_

Казань



УТВЕРЖДАЮ

И.о. ректора

С.В. Юшко

2018г.

ОТЧЕТ О САМООБСЛЕДОВАНИИ ДЕЯТЕЛЬНОСТИ

Кыргызского филиала  
федерального государственного бюджетного образовательного  
учреждения высшего образования  
«Казанский национальный  
исследовательский технологический университет»

Казань 2018г.

## 1. Общие сведения об образовательной организации

Полное наименование: **Кыргызский филиал федерального государственного бюджетного образовательного учреждения высшего образования «Казанский национальный исследовательский технологический университет».**

Сокращенное наименование: **КФ ФГБОУ ВО «КНИТУ».**

Место нахождения: 725000, Кыргызская Республика, Чуйская область, г. Кант, ул. Горького, д. 1А. Тел. +996700114604.

E-mail: [kf.knitu@mail.ru](mailto:kf.knitu@mail.ru). Web-сайт: <http://knitu.kg>

КФ ФГБОУ ВО «КНИТУ» - первый зарубежный филиал, созданный при поддержке Министерства образования и науки Республики Татарстан, Посольства Российской Федерации в Кыргызской Республике, Посольства Кыргызской Республики в Российской Федерации, Министерства образования и науки Кыргызской Республики, Ысык – Атинской районной администрации и руководства ведущих местных промышленных предприятий.

Кыргызский филиал является обособленным структурным подразделением федерального государственного бюджетного образовательного учреждения высшего образования «Казанский национальный исследовательский технологический университет», расположенным вне места его нахождения и осуществляющим постоянно все его функции.

Миссия филиала и планируемые результаты деятельности обуславливается следующими задачами: удовлетворение потребности жителей Кыргызской Республики и близлежащих стран СНГ в получении российского высшего образования.

Структура управления Кыргызского филиала представлена на рис. 1.

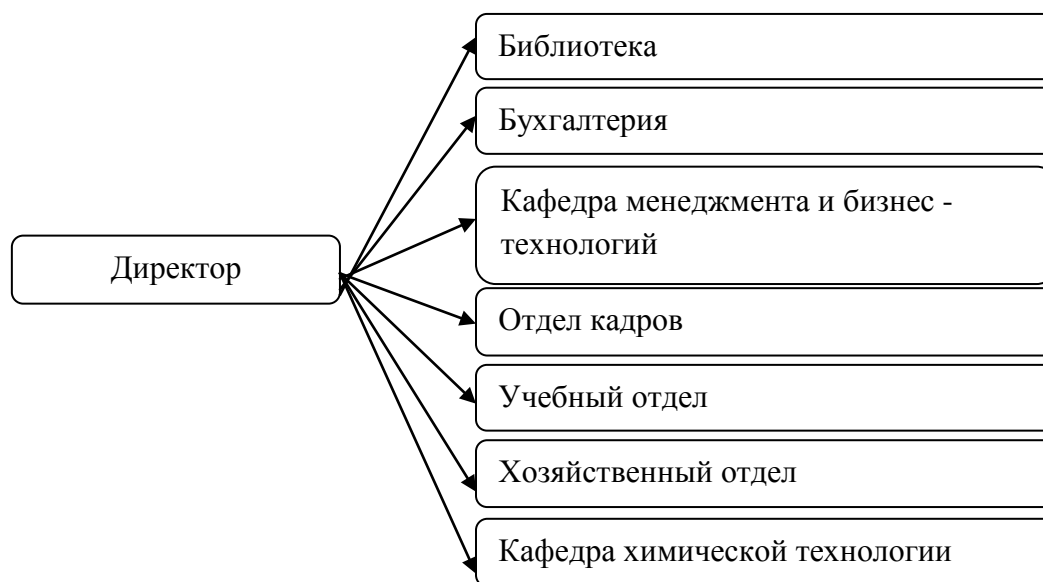


Рис. 1 - Структура управления КФ ФГБОУ ВО «КНИТУ»

## 2. Образовательная деятельность

В соответствии с лицензией в Кыргызском филиале реализуются две основные образовательные программы высшего образования – программы бакалавриата:

18.03.01 «Химическая технология»;

38.03.02 «Менеджмент».

Содержание основных и дополнительных образовательных программ определяется федеральными государственными образовательными стандартами, потребностями работодателей региона и заказчиков образовательных услуг.

В настоящее время Кыргызский филиал осуществляет прием абитуриентов по вышеназванным основным образовательным программам по очной и заочной формам обучения на условиях внебюджетного финансирования.

Кыргызский филиал включен в единый реестр вузов, студентам которых предоставляется отсрочка на прохождение военной службы в соответствии с законодательством Кыргызской Республики.

В 2017 году Кыргызский филиал успешно прошел процедуру государственной аккредитации вышеуказанных образовательных программ.

В 2017 году состоялся первый выпуск бакалавров по вышеуказанным основным образовательным программам в количестве 53 человек.

Общее количество обучающихся в 2017 году по программам высшего образования 220 человек, из них по очной форме – 81 человек, по заочной форме – 139 человек. Динамика контингента обучающихся КФ за последние 5 лет представлена на рис.2.

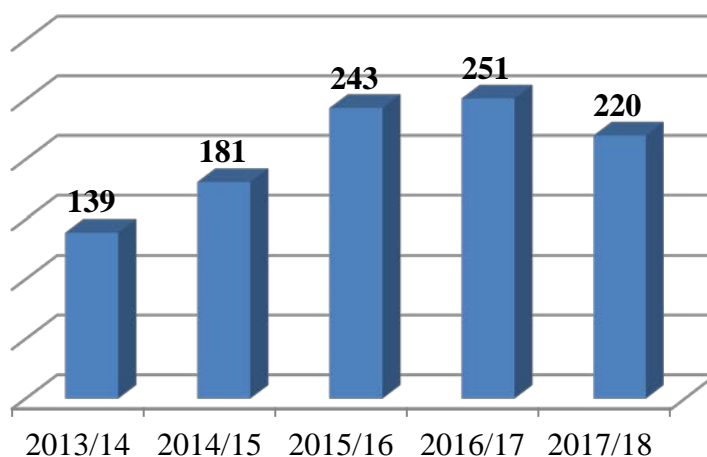


Рис. 2 Динамика контингента обучающихся за последние 5 лет

Учебно-методическое обеспечение основных образовательных программ соответствует требованиям федеральных государственных образовательных стандартов и иных нормативных актов в области образования. По всем дисциплинам, видам практик и государственной итоговой аттестации разработаны и утверждены рабочие программы, методические рекомендации по изучению дисциплин, фонды оценочных средств.

На сайте филиала размещены информационные и программные блоки, предназначенные для активного восприятия и пользования целевой аудиторией: студентами, преподавателями, абитуриентами, родителями, социальными партнерами.

Фонд библиотеки, являющийся базой для библиотечного и справочно-библиографического обслуживания читателей, комплектуется необходимой для информационного обеспечения образовательных программ и научной деятельности литературой – учебной, учебно - методической, научной, справочной и периодическими изданиями. Обеспечен доступ к электронным библиотечным системам.

Преподавательскую и научно-исследовательскую деятельность в филиале осуществляют 32 преподавателя, из которых 18 кандидатов наук, 5 докторов наук. Повышение квалификации профессорско-преподавательского состава осуществляется силами института дополнительного профессионального образования головного вуза, а также в институтах и факультетах повышения квалификации российских вузов.

Востребованность и трудоустройство выпускников Кыргызского филиала на рынке труда весьма высока. Более 98% выпускников очного отделения направления 18.03.01 «Химическая технология» работают в странах СНГ в химической и нефтеперерабатывающей промышленности.

### **3. Научно-исследовательская деятельность**

Сотрудники кафедр филиала привлекались для выполнения хоздоговорных работ. Совокупный доход от НИР в 2017 году составил 1500 тыс. рублей.

Формой представления результатов научно-исследовательской работы студентов является участие в научно-практических конференциях различного уровня, таких как: международные научно-практические конференции «Интеграция науки и практики как условие технологического прорыва» и «Наука в современном обществе: закономерности и тенденции развития»

### **4. Международная деятельность**

76,82% студентов Кыргызского филиала, являются иностранными гражданами из стран СНГ, в основном это граждане Республики Кыргызстан и Республики Казахстан.

### **5. Внеучебная работа**

За время своей образовательной деятельности филиал стал неотъемлемой частью культурной и общественной жизни города. В филиале активно ведет свою работу Совет студентов, без которого не обходится ни одно мероприятие. Студенты традиционно уделяют большое внимание физической культуре, ежегодно участвуют в городских соревнованиях, становясь призерами в различных видах спорта. Проводятся и состязания между учебными заведениями Республики Кыргызстан. Студенты Кыргызского филиала ФГБОУ ВО «КНИТУ» принимают участие в городских мероприятиях, фестивалях, конференциях, форумах и акциях. Развивают свои таланты на концертах, которые проводятся как в филиале, так и в головном вузе.

Ежегодно Кыргызский филиал становится площадкой для проведения всероссийского мероприятия «Тотальный диктант», в котором могут поучаствовать как студенты и работники Кыргызского филиала, так и все желающие.

Кыргызский филиал обеспечивает своим студентам возможность занятия спортом в свободное от учебы время. Имеется спортивный зал и спортивная площадка со всем необходимым инвентарем. Студенты филиала организуют и участвуют в культурных и спортивных мероприятиях городского и республиканского уровня.

## 6. Материально-техническое обеспечение

Общая площадь зданий и сооружений Кыргызского филиала для ведения образовательной деятельности 5733 кв. м., в том числе учебно-лабораторное здание – 3843 кв.м., предоставленная Постановлением Правительства Кыргызской Республики от 1 февраля 2012 г. № 77. Филиалом в плановом порядке производится ремонт учебных помещений. В распоряжении студентов аудитории, оснащенные необходимым оборудованием, новой мебелью, установлена система Wi-fi. Филиал обладает необходимым количеством основной и дополнительной учебной литературы, кроме того каждый студент Кыргызского филиала имеет доступ к электронным библиотечным системам. Филиал считает приоритетным внедрение в учебный процесс современных педагогических технологий с использованием компьютерной техники и новейшего лабораторного оборудования. Библиотека Кыргызского филиала обеспечивает информацией учебный и научный процесс, оказывает помощь в подготовке студентов, участвует в научной деятельности филиала. В рамках договоров о сотрудничестве студенты имеют возможность пользоваться библиотеками нескольких вузов г. Бишкек.

В филиале работает столовая (буфет), имеется медицинский кабинет.

Табл. 1 - Информация о наличии материально-технических условий, обеспечивающих возможность беспрепятственного доступа поступающих с ограниченными возможностями здоровья и (или) инвалидов в аудитории, туалетные и другие помещения, а также их пребывании

Вид материально-технических условий	Наличие условий (да/нет)
наличие пандусов	да
наличие подъёмников	нет
наличие поручней	да
наличие расширенных дверных проёмов	да
туалетные помещения	да
наличие лифтов	нет

КФ ФГБОУ ВО «КНИТУ» имеет специальное техническое оснащение средствами обучения коллективного и индивидуального пользования для инвалидов и лиц с ограниченными возможностями здоровья, в частности:

- индукционные системы для обеспечения качественной передачи речи преподавателей на слуховые аппараты;

– имеются акустический усилитель и колонки, телевизионная аппаратура, электронная доска, мультимедийное оборудование (ноутбук, проектор, экран на штативе);



- в электронно-библиотечной системе «ЛАНЬ» - сервис для незрячих в мобильном приложении на платформах iOS и Android: интегрированный синтезатор речи и уникальные сервисы.

Созданы условия для обеспечения обучающихся беспроводным доступом в информационно-телекоммуникационную сеть «Интернет».

Официальный сайт КФ ФГБОУ ВО «КНИТУ» имеет альтернативную версию для слабовидящих.

Обучающиеся инвалиды и лица с ОВЗ имеют доступ к электронным версиям учебно-методических материалов и учебной литературе по каждой дисциплине учебного плана (в электронной информационно-образовательной среде организации и электронно-библиотечных системах), которые можно просмотреть в режиме увеличенного шрифта на экране монитора с использованием программных средств Windows.

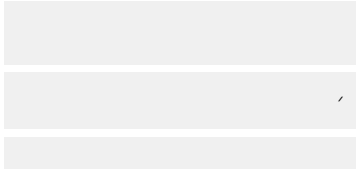
Взаимодействие между участниками образовательного процесса осуществляется посредством электронной почты [kf.knitu@mail.ru](mailto:kf.knitu@mail.ru) и официального сайта - КФ ФГБОУ ВО «КНИТУ» [knitu.kg](http://knitu.kg), который доступен для использования инвалидами и лицами с ограниченными возможностями здоровья, имеет версию для слабовидящих. Инвалиды и лица с ограниченными возможностями здоровья имеют доступ с любого компьютера, имеющего доступ к сети «Интернет»:

- сообществу студентов в социальной сети «Instagram»;
- ресурсам электронной информационно-образовательной среды университета, позволяющей обеспечить информационно-методическое сопровождение учебного процесса, эффективное взаимодействие преподавателей и обучающихся.

Директор КФ ФГБОУ ВО «КНИТУ»



М.А. Сучков



725000,

"

"

.1

/			
<b>1</b>			
1.1	( ) :		220
1.1.1			81
1.1.2	-		0
1.1.3			139
1.2	( ) - ( ) :		0
1.2.1			0
1.2.2	-		0
1.2.3			0
1.3	( ) :		0
1.3.1			0
1.3.2	-		0
1.3.3			0
1.4	( )		49
1.5	( )		0
1.6	( )		0
1.7	( )- ( )		0
1.8	( )-		0

1.9	/ ( ), ( ),	%	0/0
1.10	( ), , ( ),	%	0
1.11	/ ( ), , ( ),	%	0/0
1.12	( - )		-
<b>2</b>	-		
21	Web of Science 100 -		-
22	Scopus 100 -		-
23	( - ) 100 -		-
24	Web of Science, 100 -		-
25	Scopus, 100 -		-
26	100 -		-
27	- , - ( - )	. .	1500
28	-	. .	180,72
29		%	20,67
210	( ),	%	100
211	) ( - ,	. .	180,72
212			0
213		%	0
214	/ - 40 , - - 30 , - 35 ,	%	4 / 12,9
215	/ - , ,	%	5,4 / 65,06
216	/ - , ,	%	1 / 12,05
217	/ - ( , - , )	%	-
218			0
219	100 -		0
<b>3</b>			
31	/ ( )( ( - )), ( ), :	%	0/0



3.1.1		%	0/0
3.1.2	-	%	0/0
3.1.3		%	0/0
3.2	/ ( ) , ( ) :	%	169/76,82
3.2.1		%	72/88,89
3.2.2	-	%	0/0
3.2.3		%	97/69,78
3.3	/ ( )( ) , ( )	%	0/0
3.4	/ ( ) , ( )	%	45/84,91
3.5	/ ( ) , ( )	%	0/0
3.6	( ) , ( )		0
3.7	/ -	%	14/45,16
3.8	/ ( ) ( ; , , , , , ) - } - }	%	0/0
3.9	/ ( ; , , , , , ) - } - }	%	0/0
3.10	,	.	0
3.11	,	.	0
<b>4</b>	-		
4.1	( )	.	7255,9
4.2	( ) -	.	874,2
4.3	-	.	874,2
4.4	( ) - ( ; , , , , , )	%	-
<b>5</b>			
5.1	, ( ) :	.	40,5
5.1.1		.	0
5.1.2		.	0
5.1.3	,	.	40,5

52	( )		0,63
53	( 5 )	%	0
54	( )		113,25
55	) 20	%	0
56	/ ( ), ( ),	%	0/0
<b>6</b>			
61	/ ( )	%	0/0
62	( ),		0
621			0
			0
			0
			0
			0
			0
			0
622			0
			0
			0
			0
			0
			0
			0
63			0
631			0
			0
			0
			0
			0
			0
			0
632	-		0
			0
			0
			0
			0

		( )		0
633				0
				0
				0
		-		0
				0
		( )		0
64				0
64.1				0
				0
				0
		-		0
				0
		( )		0
64.2	-			0
				0
				0
		-		0
				0
		( )		0
64.3				0
				0
				0
		-		0
				0
		( )		0
65				0
65.1				0
				0
				0
		-		0
				0
		( )		0
65.2	-			0
				0

			0
		-	0
			0
		( )	0
65.3			0
			0
			0
		-	0
			0
		( )	0
66			0
66.1			0
			0
			0
		-	0
			0
		( )	0
66.2	-		0
			0
			0
		-	0
			0
		( )	0
66.3			0
			0
			0
		-	0
			0
		( )	0
67	/		% 0/0
67.1	/	-	% 0/0
67.2	/	-	% 0/0